

Swiss Rail&Road Factory

NEUHEITEN

3. QUARTAL 2015

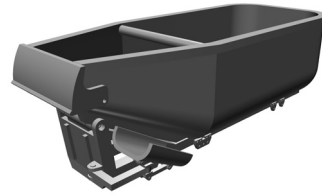
MODELLE UND ZUBEHÖR

1:87 H0 / H0m



STRASSENFAHRZEUGE

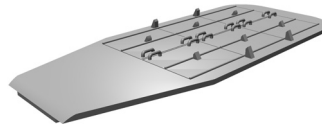
1520 013 000 Silokipper SILOKI Aufbau
Für 4achser Fahrgestelle von HERPA®
-51 gelb



1520 014 000 SCANIA 4achser mit Silokipper SILOKI
Basisfahrzeug von HERPA®
-51 gelb



1520 015 000 Abdeckung SILOKI 4achser
Passend zu Artikel Nr. 1520 013 000 und
1520 014 000
-51 gelb



ZUBEHÖR BAU

1630 037 000 Gerüstbock
2 Stück
-57 grau



1630 038 000 Kabelrollenheber, klein
Passend zu Artikel Nr. 1660 001 000
-51 gelb



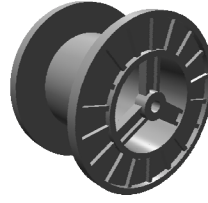
1630 039 000 Kabelrollenheber, gross
Passend zu Artikel Nr. 1660 002 000 und
1660 003 000
-51 gelb



ZUBEHÖR LADEGUT

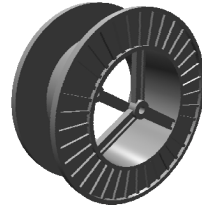
1660 001 000 Kabelrolle Typ 1 (schmale Ausführung)
2 Stück

-57 grau



1660 002 000 Kabelrolle, Typ 2 (schmale Ausführung)
2 Stück

-57 grau



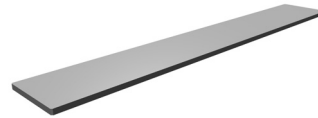
1660 003 000 Kabelrolle, Typ 3 (schmale Ausführung)
2 Stück

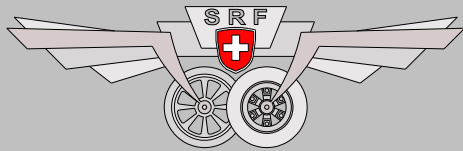
-57 grau



1660 024 000 Gerüstbretter
9 Stück

-56 braun





Swiss Rail&Road Factory
www.sr-factory.ch



Ihr SR-Factory Fachhändler

Swiss Rail&Road Factory
Bahnhofstrasse 12
6362 Stansstad
info@sr-factory.ch