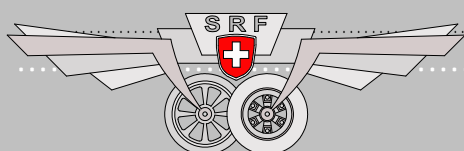


# Unser Sortiment für Modellbauer



***Wir liefern ihnen das  
benötigte Equipment und  
sie gestalten mit  
ihrer Kreativität  
ihre Modellnatur***

**9 / 2019**



FHG DfcXi \_hY Yf\ Üh]W VY].  
Swiss Rail&Road Factory  
[www.sr-factory.ch](http://www.sr-factory.ch)



## Inhalt

RTS GREENKEEPER®	3
RTS GREENKEEPER® Junior	4
RTS GREENKEEPER® 25 kV	5
RTS GREENKEEPER® 35 kV	6
RTS GREENKEEPER® 55 kV	7
RTS GREENKEEPER® 35 kV - SET	8
RTS GREENKEEPER® 55 kV - SET	9
RTS Wechselbehälter 200 ml	10
RTS Wechselbehälter 100 ml	11
RTS Zubehör für GREENKEEPER	12
RTS Gras-Flock	14
Länge 2mm	15
Länge 4 mm	16
Länge 6 mm	17
Länge 12 mm	18
RTS Blüten / Flowers	20
RTS Blüten / Flowers	21
RTS Strukturpaste	22
RTS Erde zur Bodengestaltung	23
RTS Sand zur Landschaftsgestaltung	24
RTS Kleber	25
Tipps und Tricks beim RTS GREENKEEPER	26

# RTS GREENKEEPER®

RTS fertigt mit der RTS-GREENKEEPER-Familie hochwertige Beflockungsgeräte. Diese Beflockungsgeräte bieten wir in verschiedenen Ausführung zur Anwendung vom Einsteiger- bis zum Profibereich.

Alle RTS-GREENKEEPER werden ausschließlich in Deutschland produziert.

Neben diesen Beflockungsgeräten bieten wir Ihnen auch hochwertigen Gras-Flock zum Selbermischen und Variieren mit unseren Wechselbehältern an. Weiterhin erhalten Sie bei uns Blüten sowie Strukturpaste, Erde und Sand zur Bodengestaltung.



# RTS GREENKEEPER® Junior

## **Zum Einstieg und Kennenlernen der elektrostatischen Beflockung in Schule und Hobby**



Empfohlen bis zu einer Faserlänge von 6 mm

Passend für Nenngröße

Z (1:220) bis TT (1:120) und H0 (1:87)

Auch für Krippenbau, TableTop und Militarydioramen in kleineren Maßstäben

Praktisches Zubehör für das Gerät sind unsere RTS-Wechselbehälter klein mit 100 ml Inhalt.

### **Einsteigerfreundlicher Preis**

Leistung 20 kV - Betriebsspannung 8,4 bis 9,6 Volt  
Maße: Höhe 140 mm, Durchmesser 70 mm  
Fassungsvermögen ca. 220 ml  
hochspannungsführende Teile berührungssicher eingebaut  
elektronische Strombegrenzung  
Betriebskontrollleuchte (LED)

Set besteht aus:  
RTS-GREENKEEPER® „Junior“  
1x Flächensieb-Aufsatz grob, Deckel, Gegenpolkabel und  
9 Volt-Batterieblock  
Bedienungsanleitung in deutscher Sprache

HINWEIS:  
Nicht geeignet für Kinder unter 15 Jahren

**0214**

# RTS GREENKEEPER® 25 kV

**Wenn es etwas mehr Leistung sein darf  
sowie kompakt - sicher - leistungsstark**

Empfohlen bis zu einer Faserlänge von  
10 mm

Passend für Nenngröße

Z (1:220) bis H0 (1:87)

sowie Military-, TableTop-, Fantasy-  
und Weihnachtskrippenmodellbau bis  
1:72

Praktisches Zubehör für das Gerät sind  
unsere RTS-Wechselbehälter klein mit  
100 ml Inhalt.



## Kundenfreundlicher Preis

Leistung 25 kV - Betriebsspannung 8,4 bis 9,6 Volt  
Maße: Höhe 140 mm, Durchmesser 70 mm  
Fassungsvermögen ca. 220 ml  
hochspannungsführende Teile berührungssicher eingebaut  
elektronische Strombegrenzung  
Betriebskontrollleuchte (LED)

Set besteht aus:  
RTS-GREENKEEPER® 25 kV  
3x Flächensieb-Aufsatz (1x XL, 1x grob, 1x fein)  
Deckel, Gegenpolkabel und  
9 Volt-Batterieblock  
Bedienungsanleitung in deutscher Sprache

HINWEIS:  
Nicht geeignet für Kinder unter 15 Jahren

5214

# RTS GREENKEEPER® 35 kV

**Für den gehobenen Anspruch  
im Landschafts-, Eisenbahn- und Militarymodellbau**



Empfohlen bis zu einer Faserlänge von  
12 mm  
Ideal für Modellbau in den Nenngröße  
Z (1:220) bis 0 (1:45/43,5)  
sowie Krippenbau, TableTop-, Military-  
dioramen und Fantasymodellbau bis  
1:48

**Geeignet für die  
RTS-Wechselbehälter groß 200ml**

Der GREENKEEPER in der Version 35 kV (35000 Volt) für  
Modellbau-Profis und solche, die es werden wollen! Wir sind  
dem Wunsch vieler Modellbauer nachgekommen und haben ein  
Beflockungsgerät entwickelt, welches zu den leistungsfähigsten  
überhaupt zählt und dennoch mit einem ausgezeichneten Preis-/  
Leistungsverhältnis aufwarten kann.

Leistung 35 kV - Betriebsspannung 8,4 bis 9,6 Volt  
Maße: Höhe 200 mm, Durchmesser 70 mm  
Fassungsvermögen ca. 330 ml  
hochspannungsführende Teile berührungssicher eingebaut  
elektronische Strombegrenzung  
Betriebskontrollleuchte (LED)

Set besteht aus:  
RTS-GREENKEEPER® 35 kV  
3x Flächensieb-Aufsatz (1x XL, 1x grob, 1x fein)  
Feindosieaufsatz  
Deckel, Gegenpolkabel und  
9 Volt-Batterieblock  
Bedienungsanleitung in deutscher Sprache

HINWEIS:  
Nicht geeignet für Kinder unter 15 Jahren

**5314**

# RTS GREENKEEPER® 55 kV

**Für den Profi und Semiprofi im Landschafts-, Eisenbahn- und Militarymodellbau**

Das Profigerät

Empfohlen bis zu einer Faserlänge von 16 mm

Passend für Nenngröße Z (1:220) bis G (1.22,5) sowie TableTop-, Military- und Fantasy- und Weihnachtskrippenmodellbau bis 1:10

**Geeignet für die RTS-Wechselbehälter groß 200 ml**

Der GREENKEEPER 55 kV (55000 Volt) für absolute Modellbau-Profis und solche, die es werden wollen!

Der stärkste GREENKEEPER für allerhöchste Ansprüche...

Hochspannung garantiert!

Probleme bei langen Fasern und Mehrfachbeflockung gehören der Vergangenheit an!



Leistung 55 kV - Betriebsspannung 8,4 bis 9,6 Volt  
Maße: Höhe 200 mm, Durchmesser 70 mm  
Fassungsvermögen ca. 330 ml  
hochspannungsführende Teile berührungssicher eingebaut  
elektronische Strombegrenzung  
Betriebskontrollleuchte (LED)

Set besteht aus:  
RTS-GREENKEEPER® 55 kV  
3x Flächensieb-Aufsatz (1x XL, 1x grob, 1x fein)  
Feindosieraufsatz  
Deckel, Gegenpolkabel und  
9 Volt-Batterieblock  
Bedienungsanleitung in deutscher Sprache

HINWEIS:  
Nicht geeignet für Kinder unter 15 Jahren

**5514**

# RTS GREENKEEPER® 35 kV - SET

**Für den gehobenen Anspruch  
im Landschafts-, Eisenbahn- und Militarymodellbau**



Bild zeigt 55 kV Gerät

Empfohlen bis zu einer Faserlänge von  
12 mm  
Ideal für Modellbau in den Nenngröße  
Z (1:220) bis 0 (1:45/43,5)  
sowie Krippenbau, TableTop-, Military-  
dioramen und Fantasymodellbau bis  
1:48

Als Ergänzung stehen ihnen Wechsel-  
behälter einzeln und im Dreier-  
set zur Verfügung (Art. Nr. 5151 oder 5154).

Der GREENKEEPER in der Version 35 kV (35000 Volt) für  
Modellbau-Profis und solche, die es werden wollen! Wir sind  
dem Wunsch vieler Modellbauer nachgekommen und haben ein  
Beflockungsgerät entwickelt, welches zu den leistungsfähigsten  
überhaupt zählt und dennoch mit einem ausgezeichneten Preis-/  
Leistungsverhältnis aufwarten kann.

Leistung 35 kV - Betriebsspannung 8,4 bis 9,6 Volt  
Maße: Höhe 200 mm, Durchmesser 70 mm  
Fassungsvermögen ca. 330 ml  
hochspannungsführende Teile berührungssicher eingebaut  
elektronische Strombegrenzung  
Betriebskontrollleuchte (LED)

Set besteht aus:  
RTS-GREENKEEPER® 35 kV  
4x Flächensieb-Aufsatz (1x XL, 1x grob, 1x fein, 1x XS)  
Feindosieaufsatz  
Deckel, Gegenpolkabel und  
9 Volt-Batterieblock  
2x Wechselbehälter und eine Kontaktfeder  
Transportkoffer  
Bedienungsanleitung in deutscher Sprache

HINWEIS:  
Nicht geeignet für Kinder unter 15 Jahren



**5352**



# RTS GREENKEEPER® 55 kV - SET

**Für den Semiprofi und Profi im Landschafts-, Eisenbahn- und Militarymodellbau**

Das Profigerät

Empfohlen bis zu einer Faserlänge von 16 mm

Passend für Nenngröße Z (1:220) bis G (1.22,5) sowie TableTop-, Military- und Fantasy- und Weihnachtskrippenmodellbau bis 1:10

Als Ergänzung stehen ihnen Wechselbehälter einzeln und im Dreierset zur Verfügung (Art. Nr. 5151 oder 5154).

Der GREENKEEPER 55 kV (55000 Volt) für absolute Modellbau-Profis und solche, die es werden wollen!

Der stärkste GREENKEEPER für allerhöchste Ansprüche...

Hochspannung garantiert!

Probleme bei langen Fasern und Mehrfachbeflockung gehören der Vergangenheit an!



Leistung 55 kV - Betriebsspannung 8,4 bis 9,6 Volt  
Maße: Höhe 200 mm, Durchmesser 70 mm  
Fassungsvermögen ca. 330 ml  
hochspannungsführende Teile berührungssicher eingebaut  
elektronische Strombegrenzung  
Betriebskontrollleuchte (LED)

Set besteht aus:  
RTS-GREENKEEPER® 55 kV  
3x Flächensieb-Aufsatz (1x XL, 1x grob, 1x fein, 1xXS)  
Feindosieraufsatz  
Deckel, Gegenpolkabel und  
9 Volt-Batterieblock  
Transportkoffer  
Bedienungsanleitung in deutscher Sprache



HINWEIS:  
Nicht geeignet für Kinder unter 15 Jahren

**5514**

# RTS Wechselbehälter 200 ml

**Gestalten Sie ihre Modellgrünfläche abwechslungsreich. Variieren Sie Faserfarben und -längen schnell und sauber mit den RTS-Wechselbehältern 200 ml.**



Mit den Wechselbehältern ist zügiges und abwechslungsreiches Begrasen der Modelllandschaft möglich.

Für den Betrieb mit den Wechselbehältern ist eine Kontaktfeder notwendig, diese ist im Dreierset (5153) bereits enthalten.

Die RTS-Wechselbehälter 200 ml sind in allen RTS-GREENKEEPER® 35 kV und 55 kV einsetzbar.



- 5153** Dreierset incl. Kontaktfeder
- 5154** Dreierset „Ergänzungsset“ ohne Kontaktfeder
- 5151** Einzelbehälter
- 5150** Kontaktfeder einzeln

# RTS Wechselbehälter 100 ml

**Gestalten Sie ihre Modellgrünfläche abwechslungsreich. Variieren Sie Faserfarben und -längen schnell und sauber mit den RTS-Wechselbehältern 100 ml.**

Mit den Wechselbehältern ist zügiges und abwechslungsreiches Begrasen der Modelllandschaft möglich.

Für den Betrieb mit den Wechselbehältern ist eine Kontaktfeder notwendig, diese ist im Dreierset (5143) bereits enthalten.



Die RTS-Wechselbehälter 100 ml sind in allen RTS-GREENKEEPER® 15 kV, Junior und 25 kV einsetzbar.



**5143**

Dreierset incl. Kontaktfeder

**5144**

Dreierset „Ergänzungsset“ ohne Kontaktfeder

**5141**

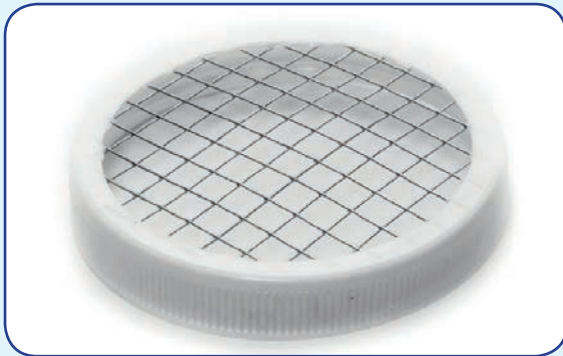
Einzelbehälter

**5150**

Kontaktfeder einzeln

# RTS Zubehör für GREENKEEPER

***Viele unserer Zubehörteile sind auch einzeln erhältlich.***



## Flächensieb-Aufsatz XL

**5120**

Der Flächensieb-Aufsatz XL eignet sich besonders zum Einsatz mit langen Fasern ab 10 mm. Einsetzbar mit allen GREENKEEPER-Modellen.



## Flächensieb-Aufsatz Grob

**5115**

Der Flächensieb-Aufsatz Grob eignet sich besonders zum Einsatz mit Fasern ab 4 mm. Einsetzbar mit allen GREENKEEPER-Modellen.



## Flächensieb-Aufsatz Fein

**5116**

Der Flächensieb-Aufsatz XL eignet sich besonders zum Einsatz mit langen Fasern ab 2 mm. Einsetzbar mit allen GREENKEEPER-Modellen.



## Flächensieb-Aufsatz XS

**512%**

Der Flächensieb-Aufsatz XS eignet sich besonders auch zum Einsatz mit kurzen Fasern mit einer Länge von 2 mm, 1 mm und 0,5 mm. Einsetzbar mit allen GREENKEEPER-Modellen.

## Verschlussdeckel einzeln

**5118**



## Feindosier-Aufsatz für punktgenauer Arbeiten

**5117**



## Gegenpolkabel Standard

**5119**

## Gegenpolkabel lang (150 cm)

**5129**



## Kontaktfeder einzeln

**5150**



## Flächensieb-Einsatz (2 Stück)

**5122**



# RTS Gras-Flock

***Der RTS-Gras-Flock eignet sich hervorragend für den Einsatz in den Geräten unserer gesamten RTS-GREENKEEPER Familie und ist in Längen von 2 bis 12 mm verfügbar.***

***Um dem Modellbauer selbst alle Farb- und Gestaltungsmöglichkeiten offen zu lassen bieten wir nur reine Farben und keine Fasermischungen an.***



**Gestalten Sie Ihre Landschaft nach Ihrem Empfinden, denn es muss in erster Linie ihnen gefallen!**



## Länge 2mm



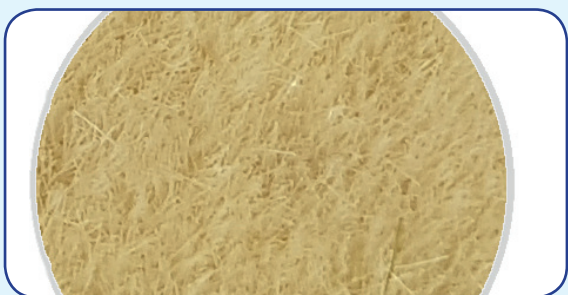
RTS Gras-Flock 2 mm - Frühling  
spring

**70102-1** Nachfüllbeutel 50 gr.  
**70102-2** Nachfüllbeutel 100 grÈ



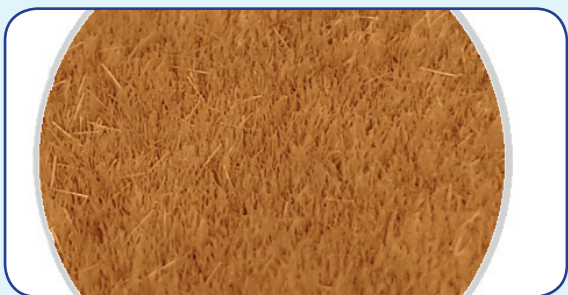
RTS Gras-Flock 2 mm - Sommer  
summer

**70202-1** Nachfüllbeutel 50 gr.  
**70202-2** Nachfüllbeutel 100 grÈ



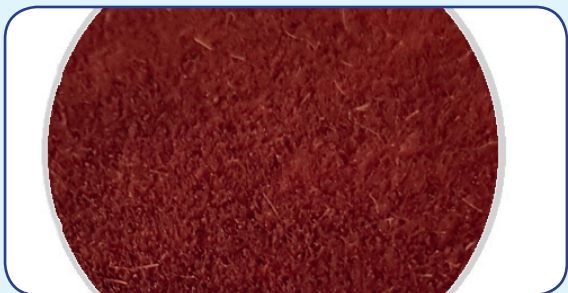
RTS Gras-Flock 2 mm - Dürres Gras  
light straw

**70302-1** Nachfüllbeutel 50 gr.  
**70302-2** Nachfüllbeutel 100 grÈ



RTS Gras-Flock 2 mm - Herbstgras  
dark straw

**70402-1** Nachfüllbeutel 50 gr.  
**70402-2** Nachfüllbeutel 100 grÈ



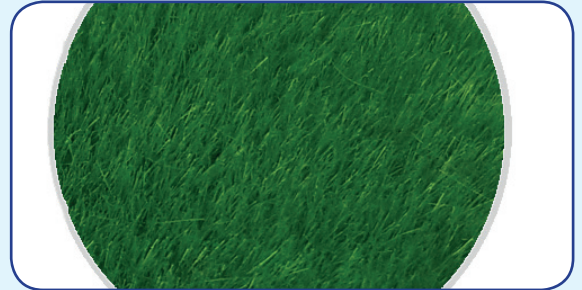
RTS Gras-Flock 2 mm - Braun  
brown

**70502-1** Nachfüllbeutel 50 gr.  
**70502-2** Nachfüllbeutel 100 grÈ

**Länge 4 mm**

**RTS Gras-Flock 4 mm - Frühling**  
spring

**70104-1** Nachfüllbeutel 50 gr.  
**70104-2** Nachfüllbeutel 100 gr



**RTS Gras-Flock 4 mm - Sommer**  
summer

**70204-1** Nachfüllbeutel 50 gr.  
**70204-2** Nachfüllbeutel 100 gr



**RTS Gras-Flock 4 mm - Dürres Gras**  
light straw

**70304-1** Nachfüllbeutel 50 gr.  
**70304-2** Nachfüllbeutel 100 gr



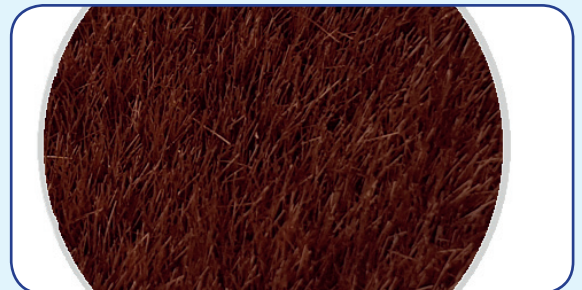
**RTS Gras-Flock 4 mm - Herbstgras**  
dark straw

**70404-1** Nachfüllbeutel 50 gr.  
**70404-2** Nachfüllbeutel 100 gr



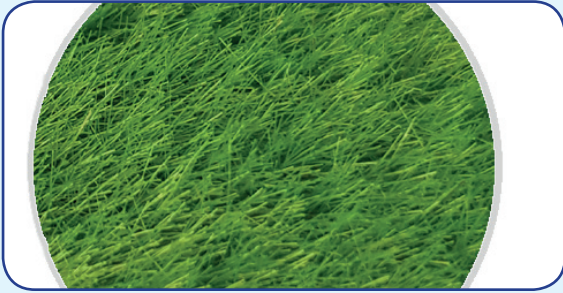
**RTS Gras-Flock 4 mm - Braun**  
brown

**70504-1** Nachfüllbeutel 50 gr.  
**70504-2** Nachfüllbeutel 100 gr



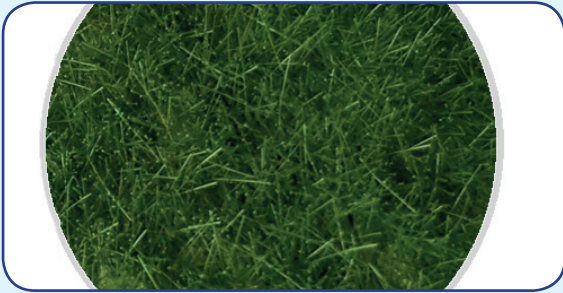


## Länge 6 mm



RTS Gras-Flock 6 mm - Frühling  
spring

**70106-1** Nachfüllbeutel 50 gr.  
**70106-2** Nachfüllbeutel 100 grÈ



RTS Gras-Flock 6 mm - Sommer  
summer

**70206-1** Nachfüllbeutel 50 gr.  
**70206-2** Nachfüllbeutel 100 grÈ



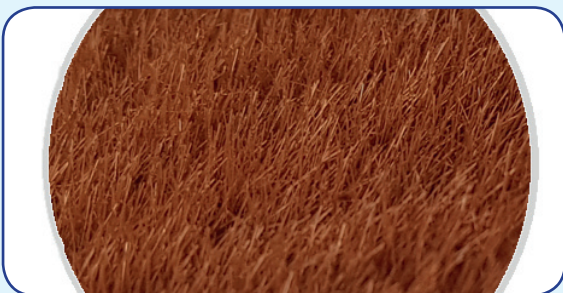
RTS Gras-Flock 6 mm - Dürres Gras  
light straw

**70306-1** Nachfüllbeutel 50 gr.  
**70306-2** Nachfüllbeutel 100 grÈ



RTS Gras-Flock 6 mm - Herbstgras  
dark straw

**70406-1** Nachfüllbeutel 50 gr.  
**70406-2** Nachfüllbeutel 100 grÈ



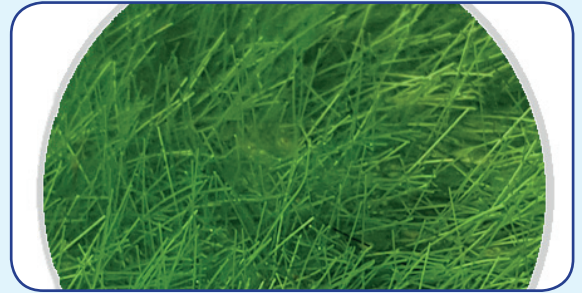
RTS Gras-Flock 6 mm - Braun  
brown

**70506-1** Nachfüllbeutel 50 gr.  
**70506-2** Nachfüllbeutel 100 grÈ

Länge 12 mm

RTS Gras-Flock 12 mm - Frühling  
spring

- 70112-1 Nachfüllbeutel 50 gr.
- 70112-2 Nachfüllbeutel 100 gr



RTS Gras-Flock 12 mm - Sommer  
summer

- 70212-1 Nachfüllbeutel 50 gr.
- 70212-2 Nachfüllbeutel 100 gr



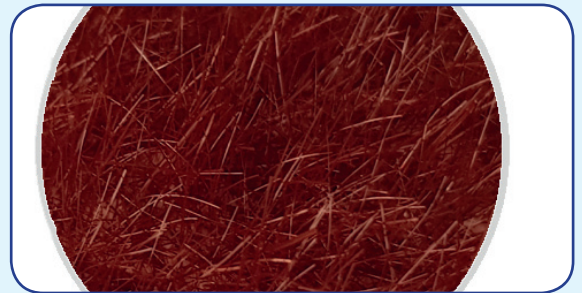
RTS Gras-Flock 12 mm - Dürres Gras  
light straw

- 70312-1 Nachfüllbeutel 50 gr.
- 70312-2 Nachfüllbeutel 100 gr



RTS Gras-Flock 12 mm - Braun  
brown

- 70512-1 Nachfüllbeutel 50 gr.
- 70512-2 Nachfüllbeutel 100 gr





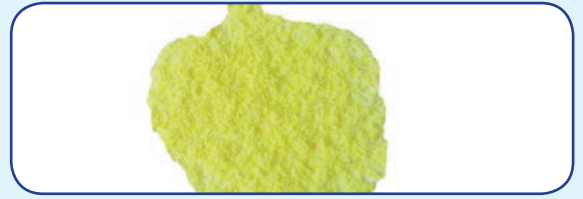
# RTS Blüten / Flowers

## RTS Flowers

leuchtendgelb / bright yellow

Raps/rape

**74001** 20 ml = ca. 5 g

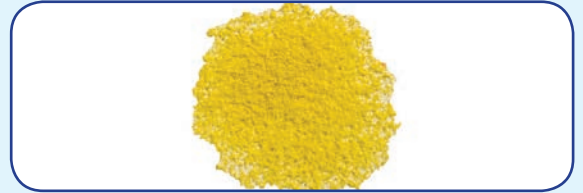


## RTS Flowers

gelb / yellow

Löwenzahn/landelion

**74002** 20 ml = ca. 5 g

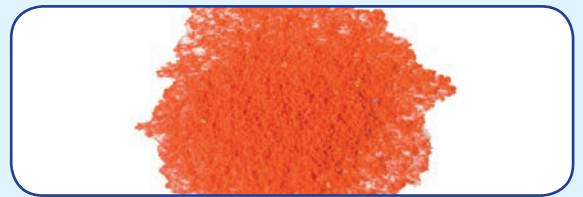


## RTS Flowers

orange / orange

Sanddorn/sea buckthorn

**74003** 20 ml = ca. 5 g



## RTS Flowers

hellrot / light red

Mohn/poppy

**74004** 20 ml = ca. 5 g



## RTS Flowers

magenta / magenta

Heidekraut/heather, Bougainvillea

**74006** 20 ml = ca. 5 g



## RTS Flowers

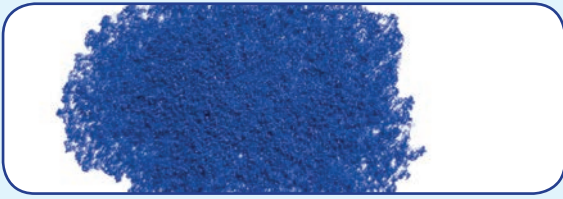
hellblau / light blue

Kornblumen/cornflowers

**74007** 20 ml = ca. 5 \*



# RTS Blüten / Flowers



RTS Flowers  
dunkelblau / dark blue

Enzian/gentian

**74008** 20 ml = ca. 5 g



RTS Flowers

Rosa / pink

Kirschblüten/cherry blossoms, Mandelblüten/almond blossoms

**74012** 20 ml = ca. 5 g



# RTS Strukturpaste

**Strukturpaste zur Landschaftsgestaltung kann im Landschaftsmodellbau vielfältig verwendet werden, z.B. bei der Anlage von Feldern oder Kahlfächen in Wiesen.**



RTS-Strukturpaste  
Erde dunkelbraun / dark brown

**76001**  
Klarsichtdose 350 ml / ca. 500 g



RTS-Strukturpaste  
Erde mittelbraun / medium brown

**76002**  
Klarsichtdose 350 ml / ca. 500 g



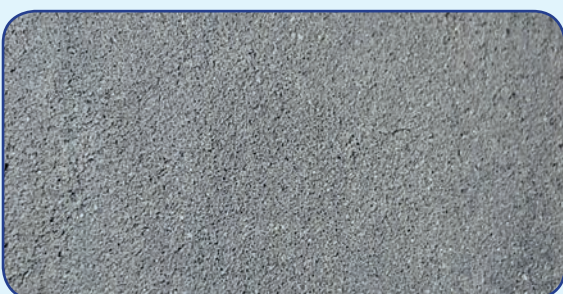
RTS-Strukturpaste  
Lehmboden / clay soil

**76003**  
Klarsichtdose 350 ml / ca. 500 g



RTS-Strukturpaste  
rotbraun / maroon

**76004**  
Klarsichtdose 350 ml / ca. 500 g



RTS-Strukturpaste  
betongrau / concrete gray

**76005**  
Klarsichtdose 350 ml / ca. 500 g



RTS Strukturpaste

Sand / sand

Körnung fein

76006

Klarsichtdose 350 ml / ca. 500 g



## RTS Erde zur Bodengestaltung

***Erde zur Bodengestaltung kann im Modellodellbau vielfältig verwendet werden, z.B. zur Gestaltung des Untergrundes vor der Beflockung oder zur Weggestaltung.***



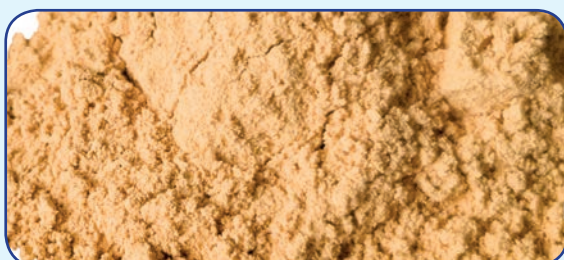
RTS Erde - wärmebehandelt

braun / braun

Körnung fein

77030

350 ml



RTS Erde - wärmebehandelt

lehmfarben / clay-colored

Körnung fein

77037

350 ml

# RTS Sand zur Landschaftsgestaltung



RTS Sand extrafein natur

**77001**

350 ml / ca. 450 g



RTS Sand extrafein beige

**77002**

350 ml / ca. 450 g



RTS Sand extrafein weiss

**77003**

350 ml / ca. 450 g





# RTS Kleber

**Zur elektrostatischen Beflockung eignet sich besonders unser RTS Gras-Flock Kleber - zum Fixieren kleiner Elemente unser geruchloser RTS Sekundenkleber.**



RTS Gras-Flock Kleber  
für elektrostatische Beflockung

60500

350 ml



RTS Sekundenkleber mittelviskos  
geruchlos - kennzeichnungsfrei

60600

12 ml



# Tipps und Tricks beim RTS GREENKEEPER

Das Gerät zum Befüllen mit Flocken mit der Öffnung nach oben halten.

Anschließend, nach dem das Flächensieb aufgeschraubt wurde, in dieser Haltung die Fasern durch Drücken des Einschaltknopfes „vorladen“.

Beim Einsatz von Wechselbehältern ebenfalls die Fasern vor dem Beflocken kurz „vorladen“.

Beim Beflocken muss der Einschaltknopf immer nur ca. 5 – 10 Sekunden gedrückt werden. Danach ist für ca. 40 Sekunden das Beflocken ohne gedrückten Einschaltknopf möglich. Diese Vorgehensweise spart Energie und verlängert die Lebensdauer der eingesetzten Batterie.

Der Abstand zwischen zu begrasender Fläche und RTS-GREENKEEPER® sollte ca. 2 bis 5 cm betragen.

Für gute Beflockungsergebnisse immer das passende Flächensieb mit der entsprechenden Maschengröße verwenden, welches für die entsprechende Faserlänge geeignet sind.

Der Feindosieraufsatz dient der Beflockung kleiner Flächen wie Beete, Grasbüschel usw..

Der Einsatz des Wechselbehältersystems ermöglicht abwechslungsreiche Gestaltung von Wiesenflächen. Die Reinigung des Gerätes bei Farbwechsel ist nicht mehr notwendig und die Flockfasern werden übersichtlich aufbewahrt.

Zum Aufbau höheren Grasbewuchs oder kleiner Gestrüppe nach der Erstbeflockung in das Leimbett den weiteren Schichtaufbau mittels Sprühkleber oder Haarspray aufflocken.

Bei längeren Nichtgebrauch die Batterie aus dem Gerät entfernen.

Vor dem Begrasen muss die Modellanlage stromlos gemacht werden (Stecker aus der Steckdose ziehen). So werden keine elektronischen Komponenten beschädigt.

Arbeitstische aus Metall müssen geerdet werden.

# Mischen Sie Ihre Fasern selbst



## Tipps für Fasermischungen

### Frühling

z.B. Frühling, etwas Dürres Gras, minimal Sommer (5 - 0,5 - 0,5 Teile)

### Sommer

z.B. Sommer, Frühling, etwas Dürres Gras (5 - 0,5 - 1 Teile)

### Frühherbst

z.B. Frühling, Sommer, Herbstgras, (3 - 1 -1 Teile)

### Spätherbst

z.B. Herbstgras, Sommer, Braun, ganz wenig Frühling) (5 - 1 -1 - 0,2 Teile)

Oder noch besser, Sie setzen die Einzelfarben so ein, wie es Ihrem eigenen Empfinden entspricht. Denn, es ist ihre Landschaft, welche Sie gestalten, und nicht die des spontanen Betrachters.

Ihnen muss es gefallen. Unsere Wechselbehälter helfen ihnen dabei.



#### RTS

Inh. Michael Lindner

Unterwörthweg 4

D-89340 Leipheim

GERMANY

Tel. +49-(0)8221-273798 - Fax +49-(0)8221-273725

info@rts-greenkeeper.de

USt.-ID: DE128432674

WEEE-Nr. DE 65805400, hergestellt in Deutschland

RTS und GREENKEEPER sind eingetragene Marken, eingetragen beim Deutschen Patent- und Markenamt (DPMA München)

# RTS-Seminar

**Sie wollen die Möglichkeiten  
des RTS-GREENKEEPER  
und des  
RTS-Wechselsystems ihren  
Kunden nahebringen!**

**Wir helfen ihnen gerne dabei**



*Fragen sie uns nach den Möglichkeiten von Begrasungs-  
und Landschaftsgestaltungs-Seminaren in ihren Räumen.*

*Das Seminar findet in Zusammenarbeit mit der Firma Juweela statt*



**RTS**  
Inh. Michael Lindner  
Unterwörthweg 4  
D-89340 Leipheim  
GERMANY  
Tel. +49-(0)8221-273798 - Fax +49-(0)8221-273725  
marketing@rts-greenkeeper.de

USt-ID: DE128432674

WEEE-Nr. DE 65805400, hergestellt in Deutschland

RTS und GREENKEEPER sind eingetragene Marken, eingetragen beim Deutschen Patent- und Markenamt (DPMA München)



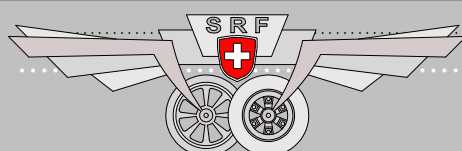
## **RTS**

Inh. Michael Lindner  
Unterwörthweg 4  
D-89340 Leipheim  
GERMANY

Tel. +49-(0)8221-273798 - Fax +49-(0)8221-273725  
[info@rts-greenkeeper.de](mailto:info@rts-greenkeeper.de)

USt.-ID: DE128432674

WEEE-Nr. DE 65805400, hergestellt in Deutschland  
RTS und GREENKEEPER sind eingetragene Marken,  
eingetragen beim Deutschen Patent- und Markenamt (DPMA München)



FHG DfcXi \_hY Yf\ Üh]W VY].  
Swiss Rail&Road Factory

[www.sr-factory.ch](http://www.sr-factory.ch)