

# Swiss Rail&Road Factory

## PRODUKTEVERTRETUNG

Begrünungs- / Beflockungsmaterial und Baumbauzubehör

# Microrama

Die Begeisterung für eine Welt in Miniatur



**STAND JULI 2020**

# Microrama

Die Begeisterung für eine Welt in Miniatur

Ab sofort wird das Sortiment von Swiss Rail&Road Factory durch die Landschaftsgestaltungsprodukte von MICRORAMA ergänzt. Das Sortiment von MICRORAMA ist sehr umfangreich, weshalb wir nicht alle Artikel an Lager verfügbar haben. Es kann jedoch das gesamte Sortiment bei uns bezogen werden. Die ab Lager lieferbaren Artikel sind auf unserer Website [www.sr-factory.ch](http://www.sr-factory.ch) im Online-Shop ersichtlich.

## PRODUKTEÜBERSICHT

**BAUMROHLINGE**      **Magitree**

---

**BAUMZUBEHÖR**      **Magitree**

---

**FASERN**      **Magifloc**

---

**FLOCKEN / BLÜTEN**      **Magiflor**

---

**BELAUBUNG**      **Magileaf**

---

**BEGRASUNGSGERÄT**      **Microrama**

---

**KLEBSTOFF**      **Magispray / Colle21**

---

**KUNSTHARZ**      **Magigras / Magiflex**

---

**KUNSTHARZ**      **Magiplast-Dur**

---

**STRUKTURWALZEN / PLATTEN**

---

## BAUMROHLINGE Magitree

Die meisten Modellbauer realisieren ihre Modellbäume aus Kupferdraht und Spachtelmasse. Diese Arbeit ist sehr zeitaufwändig und teuer.

Um diesen Vorgang zu vereinfachen, hat Microrama den Magitree entwickelt. Magitree sind sehr realistische Formteile aus Kunstharz, welche gleichzeitig auch elektrisch leitend sind.

Dieses Verfahren ermöglicht die Herstellung von Bäumen für kleine Massstäbe wie Spur N sowohl auch die Bäume für die grossen Massstäbe Spur 1 und 0.

### Vorbereitung des Stammes

Vor dem aufbringen der Fasern für die Darstellung der Äste, muss zuerst die Rindenpaste aufgetragen und eingefärbt werden. Die Rindenpaste können sie mit einer kleinen Bürste aufstreichen. Mit einem dünnen und spitzigen Gegenstand der ungefähr die Breite der Rippen der Rinde hat, ziehen sie Längsstreifen. Für das chlorieren der Rinde, können normale Acryl-Farben benützt werden.

### Elektrostatishes Kleben der Fasern

Die ionisierde und leitende Eigenschaft des Kunstharzes ermöglichen eine direkte Beflockung. Zum Kleben wird der Sprühkleber Magispray verwendet. Um eine gute Leitfähigkeit zu gewährleisten, setzen sie den Clip des RTS Greenkeeper an eine kahle Stelle des Baumstammes an. Sprühen sie nun das Magispray auf die Äste auf. Mit dem RTS Greenkeeper und den von ihnen gewünschten Faserlängen, können sie nun den Baum beflocken. Um eine bessere Verzweigen darzustellen, variieren sie die Faserlänge (lange und kurze).

- |                        |   |
|------------------------|---|
| – Fruchtbaum           | 6 oder 4.5 und 2 mm Braun danach die Beflockung mit Magileaf 0.5 mm oder Magiflor |
| – Italienische Pappeln | 6 mm Braun danach Beflockung mit Magileaf 0.5 mm                                  |
| – Canadische Pappeln   | 6 mm Braun danach Beflockung mit Magileaf 0.5 mm                                  |
| – Cypres               | 2 mm Braun + 1 mm grüne Nadeln, dunkelgrün oder Cedar                             |
| – Birke                | 6 mm Braun danach Beflockung mit Magileaf 0.5 mm                                  |
| – Fichte               | 6, 4.5 und 2 mm Braun danach Beflockung mit Magileaf 0.5 mm                       |
| – Eiche                | 6, 4.5 und 2 mm Braun danach Beflockung mit Magileaf 0.5 mm                       |

### Flocken und Belaubung

Um das Laub des Baumes darzustellen, kommen wir jetzt zum Letzten Arbeitgang. Handelt es sich um einen Nadelbaum, flocken wir eine letzte Schicht zwischen 0.5 bis 2 mm langen Fasern. Bei Laubbäumen nehmen wir die Magileaf Flocken zur Herstellung der Blätter.

Dazu sprühen sie den Magispray auf die Fasern. Mit einem kleinen Küchensieb bestreuen sie nur die Spitzen der Fasern Ihres Baumes.

### Fertigbearbeitung

Es kommt vor, dass sie den Baumstamm von überschüssigem Kleber säubern müssen. Nehmen dazu einen Pinsel und etwas Aceton.

Nach dem Beflocken der Baumrohlinge, sollten diese mit dem Plastifizierer eingesprüht werden. So ist die Flexibilität und Langlebigkeit garantiert. Zuerst wird das Netzmittel aufgesprüht. Lassen Sie dies ein paar Minuten einwirken, bevor sie dann die zweite Schicht mit dem Plastifizierer auftragen.



## BAUMROHLINGE Magitree

**Baumrohling  
Kastanie**

**055 011 106**

Höhe 6 cm  
Massstab Z

**Microrama**

LEIDER NOCH KEIN  
BILD VORHANDEN

**Baumrohling  
Eiche**

**055 710 120**

Höhe 20 cm  
Massstab H0



**Baumrohling  
Kastanie**

**055 711 112**

Höhe 12 cm  
Massstab H0

**Microrama**

LEIDER NOCH KEIN  
BILD VORHANDEN

**Baumrohling  
Birke drei Äste**

**055 715 110**

Höhe 10 cm  
Massstab H0



**Baumrohling  
Birke zwei Äste**

**055 716 110**

Höhe 10 cm  
Massstab H0



**Baumrohling  
Birke**

**055 717 110**

Höhe 10 cm  
Massstab H0



**Baumrohling  
Fruchtbaum**

**055 730 105**

Höhe 5 cm  
Massstab H0



**Baumrohling  
Italienische Pappel**

**055 740 120**

Höhe 20 cm  
Massstab H0



**Baumrohling  
Kanadische Pappel**

**055 741 120**

Höhe 20 cm  
Massstab H0



**Baumrohling  
Fichte**

**055 760 110**

Höhe 10 cm  
Massstab H0



## BAUMROHLINGE Magitree

**Baumrohling  
Fichte**

**055 760 120**

Höhe 20 cm  
Massstab H0



**Baumrohling  
Cypresse drei Äste**

**055 790 108**

Höhe 8 cm  
Massstab H0



**Baumrohling  
Eiche**

**055 910 110**

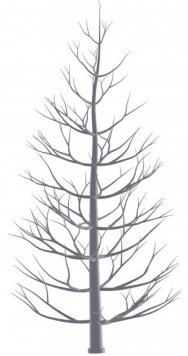
Höhe 10 cm  
Massstab N



**Baumrohling  
Fichte**

**055 960 105**

Höhe 5 cm  
Massstab N



**Baumrohling  
Kastanie**

**055 911 108**

Höhe 8 cm  
Massstab N

**Microrama**  
LEIDER NOCH KEIN  
BILD VORHANDEN

**Baumrohling  
Fichte**

**055 960 110**

Höhe 10 cm  
Massstab N



## BAUMZUBEHÖR Magitree

**Rinden-Spachtelmasse  
Eiche**

**018 010 107**

50 g



**Rinden-Spachtelmasse  
Fichte**

**018 060 107**

50 g



**FASERN** Magifloc



## FASERN Magifloc

### Fasern Schneeweiss

**032 000 201**

Länge 1 mm, 20 g

**Microrama**

LEIDER NOCH KEIN  
BILD VORHANDEN

### Fasern Mausgrau

**032 103 201**

Länge 1 mm, 20 g

**Microrama**

LEIDER NOCH KEIN  
BILD VORHANDEN

**032 103 302**

Länge 2 mm, 30 g

### Fasern Blauzeder

**032 105 201**

Länge 1 mm, 20 g



### Fasern Frühlingsgrün

**032 121 302**

Länge 2 mm, 30 g



**032 121 404**

Länge 4.5 mm, 40 g



**032 121 506**

Länge 6 mm, 50 g

### Fasern Olivgrün

**032 153 302**

Länge 2 mm, 30 g



**032 153 404**

Länge 4.5 mm, 40 g



**032 153 506**

Länge 6 mm, 50 g

## FASERN Magifloc

### Fasern Nadelholz

**032 164 201**

Länge 1 mm, 20 g

---

**032 164 302**

Länge 2 mm, 30 g



### Fasern Dunkelgrün

**032 168 201**

Länge 1 mm, 20 g

---

**032 168 302**

Länge 2 mm, 30 g



### Fasern Strohoker

**032 170 404**

Länge 4.5 mm, 40 g

---

**032 170 506**

Länge 6 mm, 50 g

**Microrama**

LEIDER NOCH KEIN  
BILD VORHANDEN

### Fasern Beige hell

**032 171 302**

Länge 2 mm, 30 g

---

**032 171 404**

Länge 4.5 mm, 40 g

---

**032 171 506**

Länge 6 mm, 50 g



### Fasern Milchkafee

**032 172 302**

Länge 2 mm, 30 g

---

**032 172 404**

Länge 4.5 mm, 40 g

---

**032 172 506**

Länge 6 mm, 50 g





## FASERN Magifloc

### Fasern Rehbraun

**032 173 302**

Länge 2 mm, 30 g

---

**032 173 404**

Länge 4.5 mm, 40 g

---

**032 173 506**

Länge 6 mm, 50 g



### Fasern Rost

**032 174 302**

Länge 2 mm, 30 g

---

**032 174 404**

Länge 4.5 mm, 40 g

---

**032 174 506**

Länge 6 mm, 50 g



### Fasern Braun

**032 176 302**

Länge 2 mm, 30 g

---

**032 176 404**

Länge 4.5 mm, 40 g

---

**032 176 506**

Länge 6 mm, 50 g



FLOCKEN / BLÜTEN Magiflor



## FLOCKEN / BLÜTEN Magiflor

### Flocken Weiss

**034 100 051**

Grösse 0.5 mm, 10 g

**AUSLAUFARTIKEL**

**034 100 052**

Grösse 0.5 mm, 20 g



### Flocken Aprikose

**034 106 051**

Grösse 0.5 mm, 10 g

**AUSLAUFARTIKEL**

**034 106 052**

Grösse 0.5 mm, 20 g



### Flocken Tyrian

**034 108 051**

Grösse 0.5 mm, 10 g

**AUSLAUFARTIKEL**

**034 108 052**

Grösse 0.5 mm, 20 g



### Flocken Zitronengelb

**034 111 051**

Grösse 0.5 mm, 10 g

**AUSLAUFARTIKEL**

**034 111 052**

Grösse 0.5 mm, 20 g



### Flocken Grün-Gelb

**034 113 051**

Grösse 0.5 mm, 10 g

**AUSLAUFARTIKEL**

**034 113 052**

Grösse 0.5 mm, 20 g

**Microrama**

LEIDER NOCH KEIN  
BILD VORHANDEN

### Flocken Goldgelb

**034 118 051**

Grösse 0.5 mm, 10 g

**AUSLAUFARTIKEL**

**034 118 052**

Grösse 0.5 mm, 20 g

**Microrama**

LEIDER NOCH KEIN  
BILD VORHANDEN

### Flocken Ocker

**034 121 051**

Grösse 0.5 mm, 10 g

**AUSLAUFARTIKEL**

**034 121 052**

Grösse 0.5 mm, 20 g

**Microrama**

LEIDER NOCH KEIN  
BILD VORHANDEN

## FLOCKEN / BLÜTEN Magiflor

### Flocken Zinnoberrot

**034 125 051**

Grösse 0.5 mm, 10 g

**AUSLAUFARTIKEL**

**034 125 052**

Grösse 0.5 mm, 20 g



### Flocken Mohnblumen

**034 127 051**

Grösse 0.5 mm, 10 g

**AUSLAUFARTIKEL**

**034 127 052**

Grösse 0.5 mm, 20 g

**Microrama**

LEIDER NOCH KEIN  
BILD VORHANDEN

### Flocken Rot

**034 130 051**

Grösse 0.5 mm, 10 g

**AUSLAUFARTIKEL**

**034 130 052**

Grösse 0.5 mm, 20 g



### Flocken Pflaume

**034 139 051**

Grösse 0.5 mm, 10 g

**AUSLAUFARTIKEL**

**034 139 052**

Grösse 0.5 mm, 20 g



### Flocken Blau Barbe

**034 141 051**

Grösse 0.5 mm, 10 g

**AUSLAUFARTIKEL**

**034 141 052**

Grösse 0.5 mm, 20 g



### Flocken Malve

**034 142 051**

Grösse 0.5 mm, 10 g

**AUSLAUFARTIKEL**

**034 142 052**

Grösse 0.5 mm, 20 g



### Flocken Lavendel

**034 143 051**

Grösse 0.5 mm, 10 g

**AUSLAUFARTIKEL**

**034 143 052**

Grösse 0.5 mm, 20 g



## FLOCKEN / BLÜTEN Magiflor

### Flocken Violett

**034 144 051**

Grösse 0.5 mm, 10 g

**AUSLAUFARTIKEL**

**034 144 052**

Grösse 0.5 mm, 20 g

**Microrama**

LEIDER NOCH KEIN  
BILD VORHANDEN

### Flocken Ultramarinblau

**034 145 051**

Grösse 0.5 mm, 10 g

**AUSLAUFARTIKEL**

**034 145 052**

Grösse 0.5 mm, 20 g



### Flocken Aubergine

**034 146 051**

Grösse 0.5 mm, 10 g

**AUSLAUFARTIKEL**

**034 146 052**

Grösse 0.5 mm, 20 g

**Microrama**

LEIDER NOCH KEIN  
BILD VORHANDEN

### Flocken Judasbaum

**034 147 052**

Grösse 0.5 mm, 20 g

**Microrama**

LEIDER NOCH KEIN  
BILD VORHANDEN

### Flocken Rosa

**034 148 051**

Grösse 0.5 mm, 10 g

**AUSLAUFARTIKEL**

**034 148 052**

Grösse 0.5 mm, 20 g



### Flocken Fuchsien

**034 149 051**

Grösse 0.5 mm, 10 g

**AUSLAUFARTIKEL**

**034 149 052**

Grösse 0.5 mm, 20 g



### Flocken Silbergrün

**034 151 051**

Grösse 0.5 mm, 10 g

**AUSLAUFARTIKEL**



**BELAUBUNG** Magileaf



## BELAUBUNG Magileaf

### Belaubung Grün-Gelb

**033 115 023**

Grösse 0.25 mm, 30 g

**033 115 054**

Grösse 0.5 mm, 40 g

**Microrama**

LEIDER NOCH KEIN  
BILD VORHANDEN

### Belaubung Frühlingsgrün

**033 150 023**

Grösse 0.25 mm, 30 g

**033 150 054**

Grösse 0.5 mm, 40 g



### Belaubung Silbergrün

**033 151 023**

Grösse 0.25 mm, 30 g

**033 151 054**

Grösse 0.5 mm, 40 g



### Belaubung Sommergrün

**033 152 023**

Grösse 0.25 mm, 30 g

**033 152 054**

Grösse 0.5 mm, 40 g



### Belaubung Olivgrün

**033 153 023**

Grösse 0.25 mm, 30 g

**033 153 054**

Grösse 0.5 mm, 40 g



### Belaubung Efeu

**033 154 023**

Grösse 0.25 mm, 30 g

**033 154 054**

Grösse 0.5 mm, 40 g



## BELAUBUNG Magileaf

### Belaubung Dunkelgrün

**033 159 023**

Grösse 0.25 mm, 30 g

**033 159 054**

Grösse 0.5 mm, 40 g



### Belaubung Ocker

**033 172 023**

Grösse 0.25 mm, 30 g

**033 172 054**

Grösse 0.5 mm, 40 g



### Belaubung Raubtier

**033 174 023**

Grösse 0.25 mm, 30 g

**033 174 054**

Grösse 0.5 mm, 40 g



### Belaubung Herbst

**033 176 023**

Grösse 0.25 mm, 30 g

**033 176 054**

Grösse 0.5 mm, 40 g



### Belaubung Braun

**033 178 023**

Grösse 0.25 mm, 30 g

**033 178 054**

Grösse 0.5 mm, 40 g





## BEGRASUNGSGERÄT Microrama

Magigras Begrasungsgerät

081 011 001



Magigras Pen  
Mini-Begrasungsgerät

081 011 010



Magigras Platte  
Beflockungsgerät für Blüten und Blätter

081 011 020



## KLEBSTOFF Colle21

### Ärger mit eingetrockneter Tube Sekundenkleber

Sicherlich haben Sie sich auch schon einmal über verklebte Tuben Sekundenkleber geärgert, oder? Die Plastepipette setzt sich mit der Zeit von allein zu, weil der Kleber in ihr abbindet. Der Grund ist, dass die üblichen Sekundenkleber an der Luft verhärten.

### Lösung zur eingetrockneten Tube Sekundenkleber

Der Sekundenkleber Colle21 verhärten nicht an der Luft. Der Kleber verhärtet nur beim Zusammenpressen zweier Bauteile.

### Vielfache Verwendung

- Messing-Ätzbausätze
- Kunststopf
- Kunstharz
- Keramik
- Metall
- Kupfer
- Holz
- Depron

## Magidust21

Weltweit professionelles Füller-Pulver. Ideale Verwendung für:

- Ausfüllen von Löschern
- Klebeverstärkend
- Verklebung ohne Druck auf beide Flächen

## Aktivator21

Beschleunigt sofort die Haftung des Coll21 Klebers (Cyanocrylat).

Empfiehl sich für kleine und empfindliche Teile welche auch nicht gepresst werden können.

## Schwamm Magic21

Entfetten sie die Oberflächen vor dem Kleben mit dem Schwamm Magic21. Der Schwamm Magic21 kann auch zum Polieren, zum Entfernen von Flecken und Kratzern eingesetzt werden. Die Oberflächen werden nicht beschädigt. Auch geeignet für die Entfernung von Kalk Oxidation und anderen Rückständen.

Der Schwamm Magic 21 ist geeignet für das Reinigen von:

- Spülbecken vitro Keramik, Abzugshauben, Töpfe aus Edelstahl
- Ofenfenster Thermokamine
- Teile aus Kupfer, Metall und Ätzbausätze
- Plastik vor dem ersten Anstrich
- Im Modellbau auf Plastik nach dem ersten Anstrich
- Der Schwamm Magic21 trocken verwendet, ergibt einen glänzenden Effekt

## KLEBSTOFF Magispray / Colle21

### Magispray Sprühkleber transparent

014 200 400

Für Magifloc, Magiflor und Magileaf  
Inhalt 400 ml



### Magispray Plastifizierer und Netzmittel

014 400 500

Für das konservieren und fixieren von  
Magifloc, Magiflor und Magileaf  
Inhalt 250 ml



### Sekundenkleber Colle21

012 001 021

Kontaktkleber, welcher nicht auf Luft reagiert sondern beim zusammendrücken der beiden zu verklebenden Teile.



### Sekundenkleber Colle21 Gel

012 002 021

Kontaktkleber, welcher nicht auf Luft reagiert sondern beim zusammendrücken der beiden zu verklebenden Teile.



### Aktivator21

012 009 021

Wenn zwei zu verbindende Teile mit Colle21 (Kontaktkleber) nicht zusammengedrückt werden können, ist der Aktivator21 einzusetzen um die Klebewirkung zu aktivieren.



## KLEBSTOFF Magispray / Colle21

### Magidust

**012 019 021**

Füllpulver für den Coll21



### Sekundenkleber Colle21 Basis Kit

**012 010 030**

- 1 Tube Colle21, 21 g
- 1 Tüte Magidust Pulver
- 1 Schwamm Magic21

Kontaktkleber, welcher nicht auf Luft reagiert sondern beim zusammendrücken der beiden zu verklebenden Teile.



### Sekundenkleber Colle21 Komplettes Kit

**012 010 034**

- 1 Tube Colle21, 21 g
- 1 Tüte Magidust Pulver
- 1 Schwamm Magic21
- 3 Feilen21

Kontaktkleber, welcher nicht auf Luft reagiert sondern beim zusammendrücken der beiden zu verklebenden Teile.



### Sekundenkleber Colle21 Pro Kit

**012 010 038**

- 3 Tuben Colle21, je 21 g
- 1 Tube Colle21 Gel, 3 g
- 2 Tüten Magidust Pulver
- 3 Feilen21
- 1 Schwamm Magic21
- 1 Spraydose Aktivator21

Kontaktkleber, welcher nicht auf Luft reagiert sondern beim zusammendrücken der beiden zu verklebenden Teile.



### Primer für Colle21

**012 089 021**

Primer für die Vorbehandlung von Bauteilen aus folgenden Materialien:

- Polyethylen (PE)
- Polypropylen (PP)
- Silikon
- Teflon



### Schwamm Magic21

**084 800 050**

Schwamm zum Säubern und polieren der Bauteile. Entfernt schmutz und Oxydation von Kuper, Messing, Neusilber usw. Auch sehr gut zum Reinigen der Schienen geeignet.



## KUNSTHARZ Magigras

### Die Revolution in ihrer Miniaturlandschaft

Magigras löst das Problem der Beflockung im Modellbau mit statischen Grasfasern. Die Beflockung mit Grasfasern und einem Begrasungsgerät gibt es schon seit Jahren. Um die Fasern hochstehen zu lassen, benützen viele Modellbauer einen verdünnten Holzleim den sie direkt auf die zu begrasende Fläche auftragen.

Dieses System hat jedoch Grenzen, so dass Modellbauer zu Recht eine Frustration empfinden. In der Tat, die Fasern bleiben aufrecht im Weissleim kleben, aber man kann nur sehr schwierig nachfolgende Schichten auftragen. Das wäre nur möglich, wenn sich der Leim auf die Spitzen auftragen lässt, was für eine Ionisierung wichtig wäre. Magigras löst diese Probleme! Die Schicht des Kunstharzes bewirkt eine dauerhafte Ionisation bei jeder neuen Beflockung.

### Kein Gebrauch mehr von feuchtem Holzleim

Magigras ist ein guter Leiter, auch selbst wenn die Stromquelle weiter weg ist von dem zu begrasendem Ort. Sie können mit unserem ultraleichten Sprühkleber Magigras mehrere Male begrasen, für ein aufeinandersetzen der Grasfasern. Die statischen Fasern positionieren sich nach zwei unterschiedlichen Prinzipien.

Unter dem im Kunstharz entstandenen ionisierten Feld und durch die Spannung des Begrasungsgerätes, setzt sich die zweite Schicht Fasern die erste.

So können durch den Wechsel von langen und kurzen Fasern Verzweigungen bilden, die sich bei mehrfacher Wiederholung zu Büschen oder Bäumchen verwandeln. Nach diesem Prinzip können sie die von ihnen gewünschten Pflanzenkreationen herstellen.

Sie können Magigras direkt in feinen Schichten auf ihr Diorama auftragen. Magigras lässt sich auch auf eine feine Frischhaltefolie auftragen. Diese können sie nach dem Trocknen abnehmen und an dem von ihnen gewünschten Ort Begrasen. Das verhindert auch die Beschmutzung ihres Dioramas mit dem Sprühkleber. Dies dank Magigras, welches nach dem trocknen weiter weich und flexibel bleibt. Dazu hinaus können sie die zu bearbeitende Fläche senkrecht halten, schütteln oder gar auf den Kopf stellen um gewisse Effekte zu erzielen. Nach dem Begrasen wird die Folie einfach wieder an den gewünschten Ort auf dem Diorama geklebt.

### Die Vorteile des Magigras im Modellbau

Magigras ist ideal für die Darstellung von Grünflächen durch statische Beflockung

- Verwendung von Neoprenspray selbst bei schon installierten Objekten in kleinen maskierten Bereichen
- Die Fasern bleiben stecken ohne Kleber zuzufügen. Magigras bleibt nach dem Trocknen flexibel und streckbar
- Kann mit einem Cutter geschnitten werden
- Bleibt an verschiedenen Materialien haften. Trägt sich mit einem Spachtel in feinen Schichten auf
- Mischbehälter und Werkzeuge lassen sich einfach mit Wasser reinigen
- Magigras ist nicht giftig kann aber allergische Reaktionen hervorrufen da es Zement enthält. Daher Handschuhe tragen

Eine Stunde nach dem Auftragen können sie ein Tuch benutzen um eventuelle Spachtelstreifen abzutupfen. Feuerbeständig und hohe Lebensdauer.

### Gewusst wie Verwenden des Magigras

Tragen sie Magigras in feinen Schichten an dem von ihnen gewünschten Platz auf. Magigras ist in zwei Versionen erhältlich. Das Standard Kunstharz ist faserig und für normale Untergründe geeignet. Die Schicht beträgt etwa 1 mm dicke und lässt sich gut getrennt von seinem Untergrund verarbeiten.

Das feine Kunstharz ist für einen feineren Auftrag bestimmt. Zum Beispiel für selbstgebaute Bäume oder andere Träger. Wir empfehlen ihnen zur Begrasung den RTS Greenkeeper zu verwenden. Der RST Greenkeeper existiert in drei Versionen in 25 kV ,35 kV und 55 kV. Magispray ist ein spezieller Sprühkleber extra für das Begrasen und Beflocken. Er ist sehr flüssig und transparent damit er keine Spuren bei mehrfacher Beflockung hinterlässt.

Die Fasern Magifloc sind für ein optimales Resultat bestimmt.

Magiflor ist eine ideale Ergänzung um ihre Kreationen blühen zu lassen. Magigras bleibt an allen Materialien haften aber mit allen seinen Möglichkeiten ist der Gebrauch von Styrodur empfehlenswert.

## KUNSTHARZ Magiflex

### Harz für Strukturen und Dioramen

Die meisten Designer die Dioramen oder Anlagen herstellen, sind mit der Realisierung der Geländestruktur konfrontiert. Die traditionelle Methode von Holzrahmen mit Drahtgitter und Gips ist schwer und bedeutet viel Holzarbeit.

Eine einfache und kostengünstige Möglichkeit ist die Verwendung von Platten aus Styrodur oder Polystyrol. Diese Platten können leicht mit einem Cutter geschnitten werden. Das mit dem Verdicker verdickte Magiplast-Harz, ermöglicht das schnelle Verkleben von Platten in weniger als einer Stunde. Die Hohlräume können mit expandierten Polystyrolperlen welche ins Magiflex gemischt werden, ausgespachtelt werden. So bleibt die Struktur während sie durch den Magiplast-Dur versteift bleibt, flexibel um sie jederzeit mit einem Cutter schneiden zu können und Nadeln oder Nägel zum Fixieren von Gegenständen einstechen zu können. Eine Schicht Magigras beendet den Untergrundaufbau.

### Charakteristisch für Magiflex

- Es ist ideal für das beimischen von Polystyrolkugeln
- Magiflex bleibt flexibel, so dass Sie die oben genannten Aufgaben erfüllt bleiben
- Es kann mit dem Cutter geschnitten werden
- Es haftet gut auf verschiedenen Materialien
- Es wird mit einem Spachtel in dünnen Schichten aufgetragen
- Der Mischeimer und das Werkzeuge können mit Wasser gereinigt werden
- Es ist nicht giftig, enthält aber Zement (Hände schützen für die Person, die auf Zement allergisch sind)
- nicht brennbar.



## KUNSTHARZ Magigras / Magiflex

### Magigras

**010 845 004**

Elektrisch leitende Kunstharz-Spachtelmasse als Unterlage für die nachfolgende Begrasung.

Inhalt 400 g, reicht für eine Fläche von 50 x 50 cm



### Magigras

**010 845 008**

Elektrisch leitende Kunstharz-Spachtelmasse als Unterlage für die nachfolgende Begrasung.

Inhalt 800 g, reicht für eine Fläche von 100 x 50 cm



### Magigras extra fein

**010 847 004**

Elektrisch leitende Kunstharz-Spachtelmasse als Unterlage für die nachfolgende Begrasung oder für das verspachteln von Baumrohlungen für das anschliessende beflochten.

Inhalt 400 g, reicht für eine Fläche von 100 x 50 cm



### Magiflex

**010 830 008**

Alternative zur herkömmlichen Gips-Spachtelmasse für die Geländegestaltung. Aufbau des Dioramas mit Styroporplatten welche mit dem Magiplast-Dur verklebt werden können. Das Magiflex wird anschliessend für die Oberflächengestaltung eingesetzt. Für das verfüllen grösserer Hohlräume oder für die Ausbildung von Geländeverformungen, kann dem Magiflex auch Styroporkügelchen zur Volumengewinnung beigemischt werden. Das Material bleibt nach dem aushärten flexibel und kann mit dem Cutter bearbeitet werden.



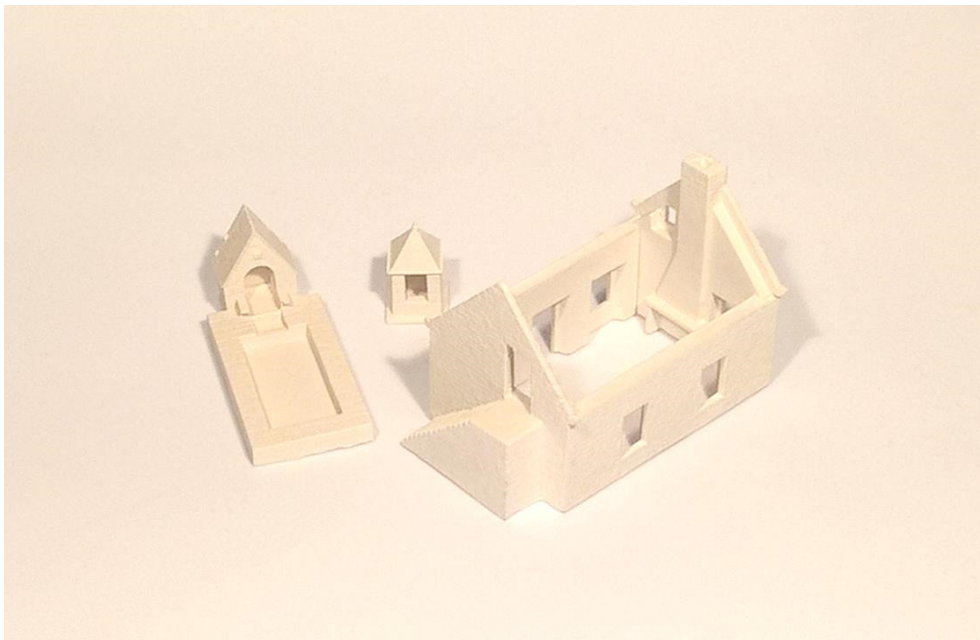
## KUNSTHARZ Magiplast-Dur

### Ein innovatives Harz für maßstabsgetreue Modelle und Dioramen

Die meisten Modellbauer arbeiten mit Polyurethanharzen oder synthetischem Gips für den Bau von Bau und Dioramen. Der Gips ist zerbrechlich, es ist nicht sehr präzise und trocknet lange. Polyurethan wäre ideal, aber es ist teuer und giftig. Die Farben sind schwierig zu halten und es ist schwierig dünne Wandstärken zu erhalten. Das ideale Harz wäre ein billiges, ungiftiges Polyurethan, das auf alle Kunststoffe, Holz, Glas und Metall aufgetragen werden kann und auf dem wasserbasierte Farben problemlos haften bleiben.

### Magiplast-Dur

- Es ist ideal für abgiessen von Bauteilen in Silikonformen, auch für grosse Dicken. Es besteht aus zwei Komponenten (Pulver + Flüssigkeit). Sie können die gewünschte Fließfähigkeit selber einstellen.
- Härter als Gips
- ein wahrheitsgetreues Bild bei dem die Details erhalten bleiben
- es kann bearbeitet werden
- Es haftet auf fast allen Materialien (Polystyrol und auch Styrodur) und eignet sich auch für Kitt durch Zugabe des Magiplast-Verdickungsmittels
- Es ist ausreichend flüssig und benetzend, um die Blasen an der Silikonform zu minimieren. Durch den Einsatz einer Vakuumpumpe, lassen sich die Blasen weiter minimieren
- Für grosse Volumina können Polystyrolkügelchen beigemischt werden, um Kosten zu reduzieren und die Steifigkeit zu erhöhen
- Die Tropfzeit beträgt 20 Minuten und die Gesamthärte wird nach 24 Stunden erreicht
- nach 1 Stunde kann es bearbeitet und lackiert werden
- kein Geruch, keine Auswirkungen auf die Gesundheit
- Werkzeuge können mit Wasser abgespült werden
- Magiplast kann lange aufbewahrt werden
- brennt nicht





## KUNSTHARZ Magiplast-Dur

### Magiplast-Dur

010 820 014

Resin für das Abgiessen von Bauteilen aus Silikonformen.  
Kann mit dem Magiplast-Dur Verdickungsmittel dann auch als Spachtelmasse eingesetzt werden.



### Magiplast-Dur Verdickungsmittel

010 820 250

Verdickungsmittel für das Magiplast-Dur um es als Spachtelmasse  
oder als Styroporkleber zu benützen.



## STRUKTURWALZEN / PLATTEN

Die Strukturwalzen wurden für die genaue Wiedergabe von Pflastersteinen auf verschiedenen Materialien entwickelt. Im Gegensatz zu fertigen Strassenprodukten, können Sie mit der Strukturwalze beliebige Strassenformen und Kurven erstellen.

Als Ausgangsmaterial stehen 3 verschiedene Materialien zu Verfügung.

- Styrodur-Platte                   Dieses Material ist bei den meisten Modellbauern sehr gut bekannt. Styrodur ist sehr weich, aber nicht beständig gegen den Gebrauch von Lösungsmittel. Das Material kann für alle Massstäbe eingesetzt und sehr leicht bearbeitet werden.
- Polypure-Schaumplatte       Diese Schaumplatten sind härter als die Styrodur-Platten und weisen eine feinere Körnung auf. Der Vorteil der Polypure-Schaumplatten ist, man kann sie vielfältiger bearbeiten. Sie können geklebt und geschliffen werden. Zudem sind sie beständig gegen Lösungsmittel. Für das Colorieren lassen sich Acryl und Sprühfarben verwenden.
- Polymer-Knetmasse           Die Polymer-Knetmasse eignet sich sehr gut für feine und filigrane Bearbeitungen.

### Verarbeitung Polymer-Knetmasse

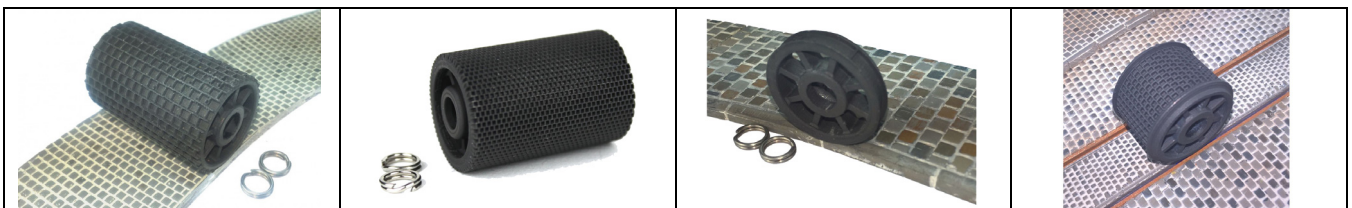
Die Knetmasse wird für die Bearbeitung mit einer Nudelmaschine dünn gewalzt. Danach kann mit der Bearbeitung der Oberfläche begonnen werden. Ob mit der Strukturwalze oder mit einem geeigneten feinen Werkzeug, kann die gewünschte Struktur eingearbeitet werden. Nach der Bearbeitung wird die Knetmasse im Backofen bei 110°C für 10 Minuten ausgehörtet. Sie können jedoch auch eine Hiessluftpistole bei 110°C verwenden. ACHTUNG dabei: verwenden sie eine Feuerfeste Unterlage.

### Strukturwalzen

Im Sortiment stehen verschiedene Strukturwalzen zu Verfügung. Je nach Steingrösse und Masstab. Eine übersicht, finden Sie in der untenstehenden Tabelle. Neben der eigentlichen Strukturwalze, können wahlweise links und/oder rechts noch zusätzliche Walzen für die Gestaltung der Bordsteine angesetzt werden.

Beim Bearbeiten von Styrodur- und Polypure-Platten, ist die Walze immer zu stossen. Beim Bearbeiten der Polymer-Knetmasse, muss die Walze gezogen werden.

Rolle	Nützung	Spur	Masstab	Styrodur	Polypur	Knete Medium	Knete Firm
Prägewalze 4x4	Pflaster, Steine	I, O, HO	≥ 1/44	X	X	X	X
Prägewalze 3x2	Pflaster, Steine, Ziegelsteine	I, O, HO	≥ 1/44	X	X	X	X
Prägewalze 2x2	Pflaster, Steine	I, O, HO	≥ 1/44	X	X	X	X
Prägewalze 2x1	Pflaster, Steine, Ziegelsteine	I, O, HO	≥ 1/44	X	X	X	X
Prägewalze 1x1	Pflaster, Steine	N, TT	≥ 1/160	X	X	X	X
Bordsteinkante O	Bordsteinkante	I, O	> 1/44	X	X	X	X
Bordsteinkante HO	Bordsteinkante	HO, TT	> 1/87	X	X	X	X
Bordsteinkante N	Bordsteinkante	N, Z	> 1/160	X	X	X	X
Schiene 1	Gepflasterte Strassenbahns	I	1/24	X	X	X	X
Schiene O	Gepflasterte Strassenbahnschiene	O	1/44	X	X	X	X
Schiene HO	Gepflasterte Strassenbahnschiene	HO	1/87	X	X	X	X
Schiene TT	Gepflasterte Strassenbahnschiene	TT	1/120	X	X	X	X
Schiene N	Gepflasterte Strassenbahnschiene	N	1/160	X	X	X	X
Schiene Z	Gepflasterte Strassenbahnschiene	Z	1/220	X	X	X	X



## STRUKTURWALZEN / PLATTEN

Polymere-Knetmasse medium

010 520 150

Polymere-Knetmasse firm

010 520 160



Polypure-Platten 20 cm x 40 cm

2 Stück, Dicke 3 mm

071 000 403

Polypure-Platten 20 cm x 40 cm

2 Stück, Dicke 4 mm

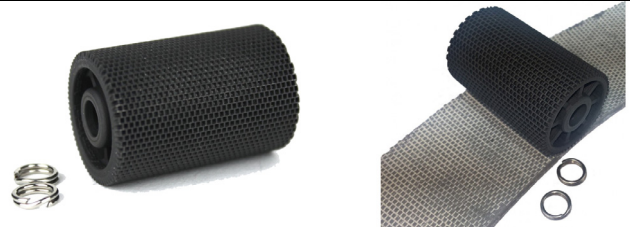
071 000 403



Strukturwalze Kopfsteinpflaster

1 mm x 1 mm, L 35 mm

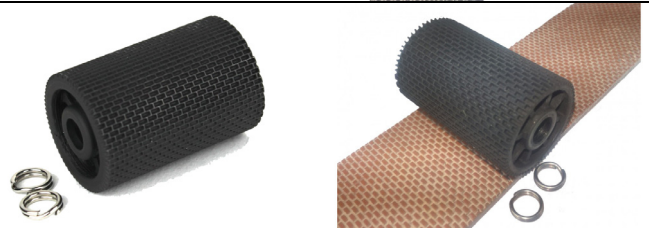
085 000 051



Strukturwalze Kopfsteinpflaster

2 mm x 1 mm, L 35 mm

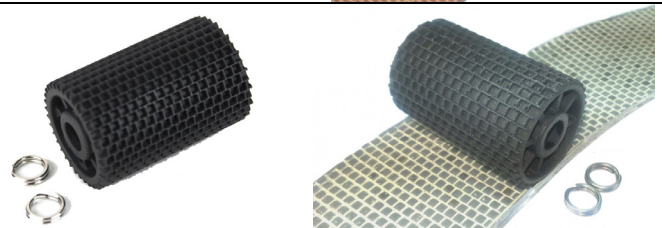
085 000 054



Strukturwalze Kopfsteinpflaster

2 mm x 2 mm, L 35 mm

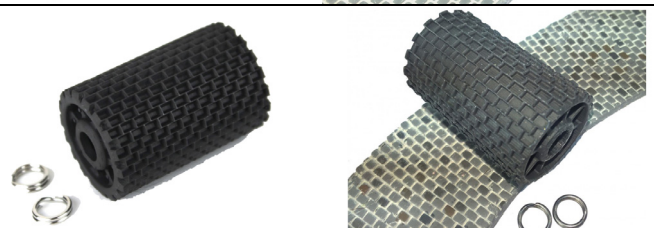
085 000 055



Strukturwalze Kopfsteinpflaster

3 mm x 2 mm, L 35 mm

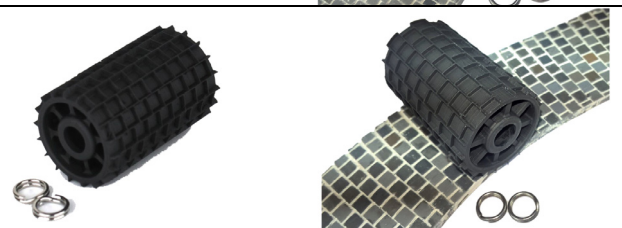
085 000 056



Strukturwalze Kopfsteinpflaster

4 mm x 4 mm, L 35 mm

085 000 057



**Strukturwalze Randstein**

Spur N

**085 000 128**



**Strukturwalze Randstein**

Spur H0

**085 000 129**



**Strukturwalze Randstein**

Spur 0

**085 000 130**



**Strukturwalze Gleisbereich**

Spur N

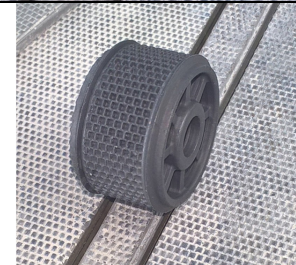
**085 000 202**



**Strukturwalze Gleisbereich**

Spur TT

**085 000 203**



**Strukturwalze Gleisbereich**

Spur H0

**085 000 204**



**Roller für Strukturwalzen**

**085 001 050**



**Nudelmaschine**

Für die Polymere-Knetmasse

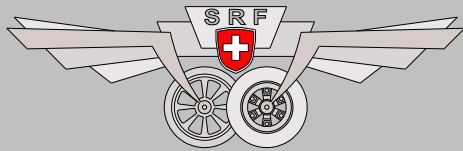
**086 001 050**











Swiss Rail&Road Factory  
[www.sr-factory.ch](http://www.sr-factory.ch)



Ihr SR-Factory Fachhändler

Swiss Rail&Road Factory  
Bahnhofstrasse 12  
6362 Stansstad  
[info@sr-factory.ch](mailto:info@sr-factory.ch)