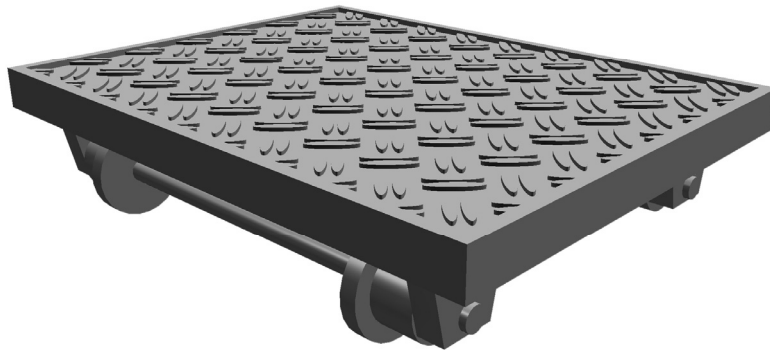


PRODUKTDATENBLATT**ARTIKEL NR.****2437 002 000****J. Müller AG Rollwagen mit Riffelblech
Spurweite H0m**

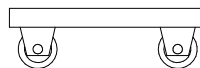
Ein typischer Gleisrollwagen welcher von der Firma J. Müller AG / SERSA-Group bei Gleiserneuerungs- und Unterhaltsarbeiten bei den Schmalspurbahnen eingesetzt wird. Damit werden grössere Gerätschaften sowie Kleinmaschinen zur Arbeitsstelle transportiert. Meist werden die Rollwagen am Tag an der Bahnböschung zwischendeponiert, bis zum nächsten Einsatz in der Nacht.

Ideales Zubehör für jeden Bahnhof, Bahnwerkstätte oder Gleisbaustelle.

1 Gleisrollwagen (Schienenräder nicht funktionstüchtig).

**ABMESSUNGEN**

L = 14.56 mm
B = 18.74 mm
H = 4.46 mm

**FARBVARIANTEN**

-51 Fertigmodell gelb



V1 / 27.10.2017

PRODUKTDATENBLATT

ARTIKEL NR.

2437 002 000

J. Müller AG Rollwagen mit Riffelblech

PRODUKTEFOTOS



Artikel 2437 002 000-51

GESTALTUNGSVORSCHLÄGE



Auf dem Gleis oder als Ausgestaltungs-element daneben. Ideal für jede Bahnszene.