

**PRODUKTDATENBLATT**

**ARTIKEL NR.**

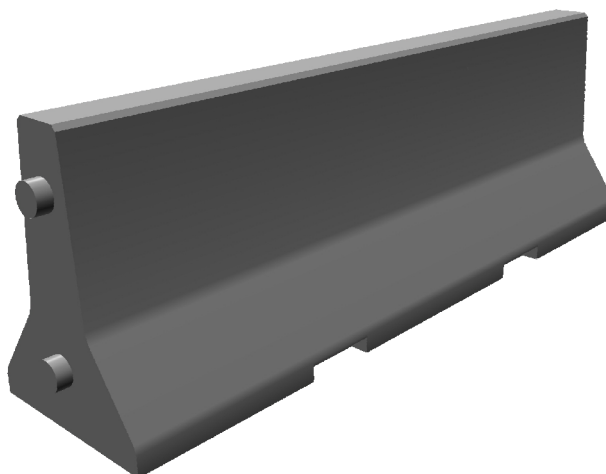
**1660 009 000**

**New Jersey Standardelement  
12 Stück**

Bei Bauarbeiten auf der Autobahn müssen meistens Fahrspuren umgelegt oder auf der Fahrbahn verschoben werden, um für die Bauarbeiten Platz zu schaffen. Damit die Sicherheit gegenüber dem Gegenverkehr und der Baustelle zu gewährleistet ist, kommen so genannte Trennelemente zum Einsatz. Wie auch die aus Beton gefertigten New-Jersey Elemente. Sie werden auf Lastwagen oder Sattelschleppern zum Einsatzort transportiert. Dort werden Sie mittels Ladekran, Bagger oder anderen Hebeegeräten abgeladen. Die Elemente können aber auch zur Absicherung innerstädtischen Baustellen, Baugruben oder Fassadengerüste eingesetzt werden.

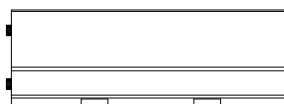
Ideales Zubehör für Ihre Baustelle oder als Ladegut.

12 New-Jersey Standardelemente  
Passend zu den Endelementen Artikel Nr. 1660 010 000



**ABMESSUNGEN**

L = 28.09 mm  
B = 6.44 mm  
H = 9.54 mm



**FARBVARIANTEN**

- 57 Fertigmodell grau



V1 / 24.03.2014

**PRODUKTDATENBLATT**

**ARTIKEL NR.**

**1660 009 000**

**New Jersey Standardelement**

**PRODUKTEFOTOS**



Artikel 1660 009 000-57

**GESTALTUNGSVORSCHLÄGE**

