

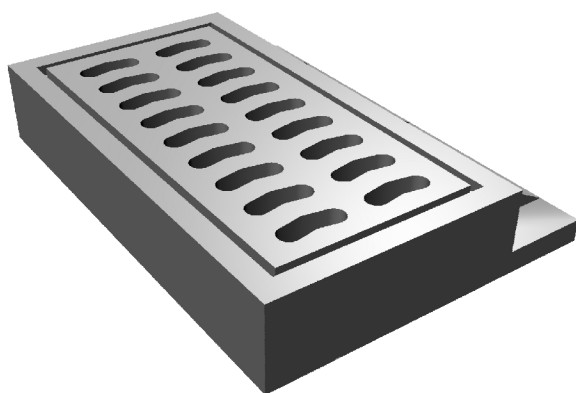
## PRODUKTDATENBLATT

## ARTIKEL NR.

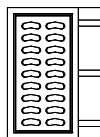
1650 003 000

**Strasseneinlauf Guss (Radstreifen)  
2 Stück**

Für das Ableiten des anfallenden Regenwassers auf der Strasse, werden in regelmässigen Abständen Einlaufschächte angeordnet. Im Bereich der Radstreifen ist die Lochung des Deckels 90° zur Fahrtrichtung. Geeignet zum Einbau in die Strasse auf der Dioramenplatte oder als Gestaltungselement. Die Einlaufroste werden aufeinandergestapelt auf Paletten verladen und so auf die Baustelle geliefert. Ideales Zubehör für Ihre Strasse oder Baustelle.

**ABMESSUNGEN**

L =	6.39 mm
B =	4.60 mm
H =	1.15 mm

**FARBVARIANTEN**

- 55 Fertigmodell schwarz
- 56 Fertigmodell braun



V1 / 01.01.2014



**PRODUKTDATENBLATT**

**ARTIKEL NR.**

**1650 003 000**

**Strasseneinlauf Guss (Radstreifen)**

**PRODUKTEFOTOS**

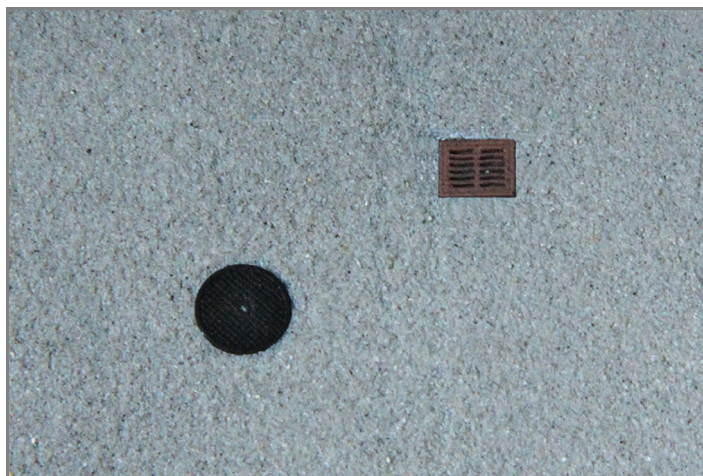


Artikel 1650 003 000-55



Artikel 1650 003 000-56

**GESTALTUNGSVORSCHLÄGE**



Einfacher Einbau auch in bestehende Strassen, Wege oder Plätze. Passt in jedes Diorama oder Anlage.