

PRODUKTDATENBLATT

ARTIKEL NR.

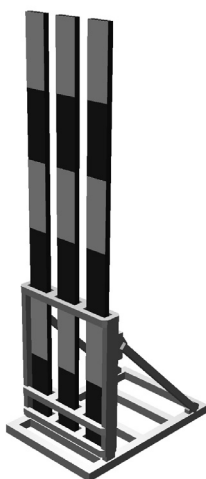
1630 030 000

**Baustellenvorsignalständer mit 3 Latten
2 Stück**

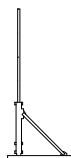
Zur Vorsignalisierung einer im Strassenbereich befindlichen Baustelle, werden diese Vorsignalständer eingesetzt. Sie sind mit 3 oder 4 vertikalen Absperrlatten ausgestattet. An den Absperrlatten können bis max. 3 Verkehrsschilder zur Voranzeige der Baustelle angebracht werden. Ein Beispiel einer möglichen Beschilderung von oben nach unten: „Achtung Baustelle“ und „Achtung Lichtsignalanlage“. Zusätzlich kann auf Strassenabschnitten im Ausserortsbereich eine Geschwindigkeitsreduktion von 80 km/h auf 60 km/h signalisiert werden. Dann ist jedoch die maximale Anzahl Schilder erreicht.

Ideales Zubehör für Ihre Baustelle oder als Ausgestaltung des Strassenraumes.

Set mit zwei Ständern, je 3 Absperrlatten und je 2 Signalen „Baustelle“ und „Lichtsignalanlage“
Weitere passende Signalschilder Artikel Nr. 1630 033 000.

**ABMESSUNGEN**

L = 15.30 mm
B = 10.60 mm
H = 35.98 mm

**FARBVARIANTEN**

-11 Fertigmodell rot / weiss



V1 / 26.02.2015

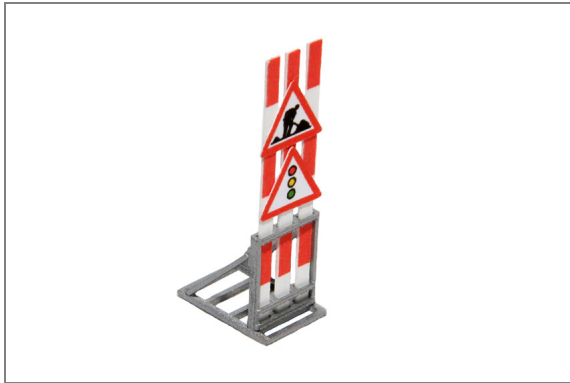
PRODUKTDATENBLATT

ARTIKEL NR.

1630 030 000

Baustellenvorsignalständer mit 3 Latten

PRODUKTEFOTOS



Artikel 1630 030 000-11

GESTALTUNGSVORSCHLÄGE



Vorsignalisation einer Baustelle