

PRODUKTDATENBLATT

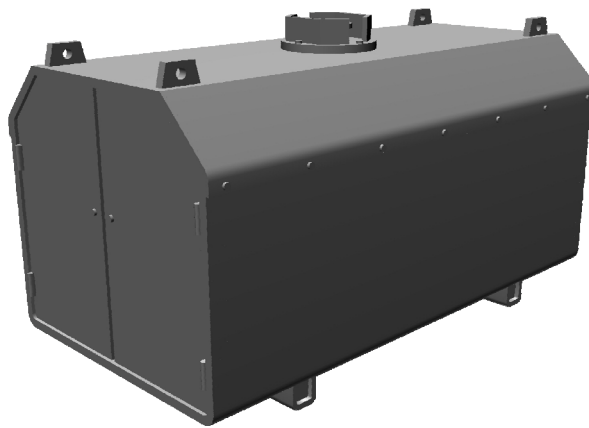
ARTIKEL NR.

1630 005 000

Treibstofftank 3000 I

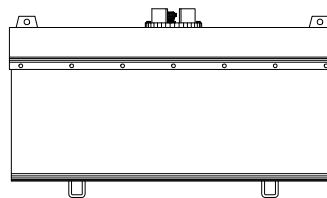
Die Maschinen und Geräte auf der Baustelle müssen während der Arbeit auch mit Treibstoff versorgt werden. Dafür werden solche mobilen Tankanlagen eingesetzt. Sie sind in verschiedenen Grössen und Fassungsvermögen erhältlich. Entweder mit automatischer oder Manueller Pumpe für die Betankung der Maschine. Sie sind oft direkt den Maschinen zugeordnet und werden mit diesen zusammen verschoben.

Ideales Zubehör für Ihre Baustelle oder als Ladegut.



ABMESSUNGEN

L = 34.84 mm
B = 18.80 mm
H = 20.10 mm



FARBVARIANTEN

-51 Fertigmodell gelb



V1 / 27.06.2014

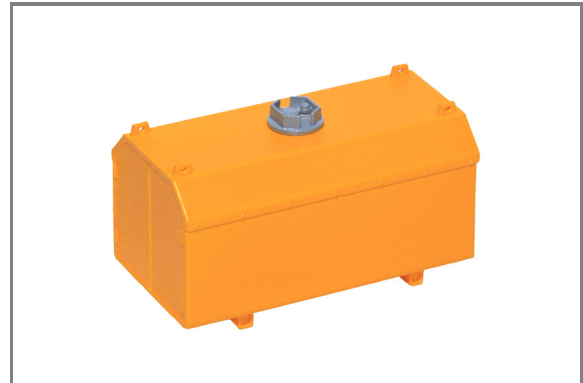
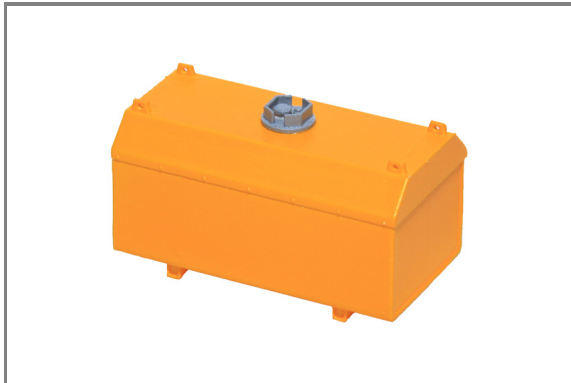
PRODUKTDATENBLATT

ARTIKEL NR.

1630 005 000

Treibstofftank 3000 l

PRODUKTEFOTOS



Artikel 1630 005 000-51

GESTALTUNGSVORSCHLÄGE



Der Treibstofftank als Ladegut auf einem Lastwagen oder auf der Baustelle.