

PRODUKTDATENBLATT

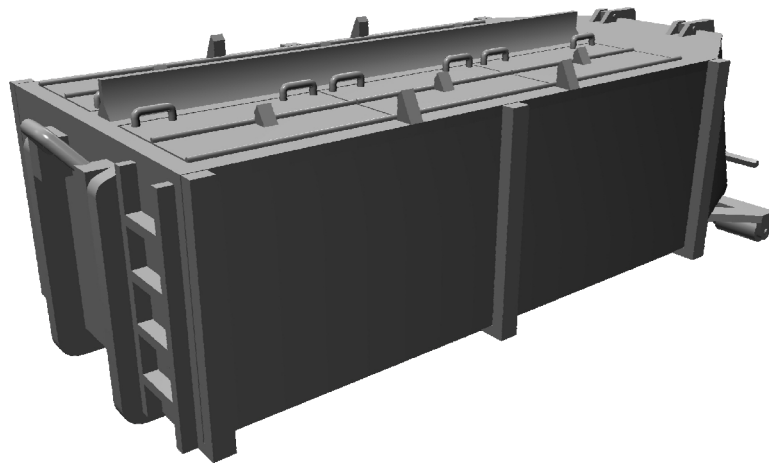
ARTIKEL NR.

1620 005 000

### Thermosilo für Abrollkipper

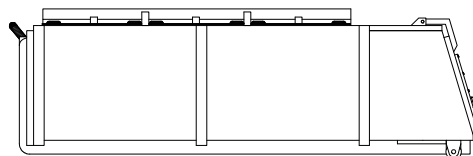
Für den Transport von Belagsmischgut vom Herstellerwerk zur Baustelle werden Thermosilos eingesetzt. Das Belagsmischgut wird darin, ohne externe Wärmezufuhr, warm gehalten. Die Thermosilos sind auf einem Abrollkipperrahmen aufgebaut. Dieses Thermosilo weist zwei Kammern für eine oder zwei Belagsarten auf. Bei kleineren Baustellen wird das Mischgut für die Tragschicht in einer Kammer und das Mischgut für die Deckschicht in der anderen Kammer geladen.

Geeignet für 3- und 4-achser Lastwagen mit kurzem Hakengerät von KIBRI und HERPA.



### ABMESSUNGEN

L = 68.30 mm  
B = 28.50 mm  
H = 22.00 mm



### FARBVARIANTEN

-51 Fertigmodell gelb



V1 / 24.03.2014

PRODUKTDATENBLATT

ARTIKEL NR.

1620 005 000

Thermosilo für Abrollkipper

PRODUKTEFOTOS



Artikel 1620 005 000-51

GESTALTUNGSVORSCHLÄGE



2-Kammerthermosilo auf einem 3achser Abrollkipper.