

PRODUKTDATENBLATT

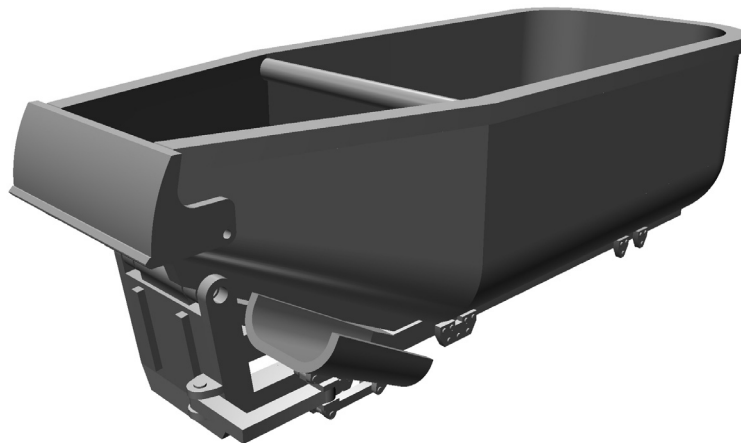
ARTIKEL NR.

1520 014 000

**SCANIA 4achser mit Silokipper SILOKI
Basisfahrzeug von HERPA®**

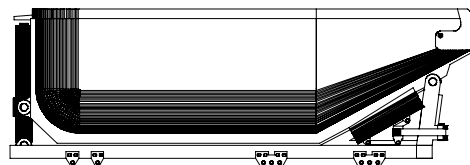
Ein in der Schweiz typischer Fahrzeugaufbau für Lastwagen aller Art. Der Silokipper, auch kurz SILOKI genannt, wird vor allem in der Baubranche eingesetzt. Mit ihm können verschiedenste Schüttmaterialien transportiert werden. Durch den Trichterförmigen Auslass mit Schieber, können die Materialien beim Entladen genauestens dosiert werden. Früher wurde mit dem Silokipper sehr viel Frischbeton vom Herstellerwerk zur Baustelle transportiert. Infolge geänderter Qualitätsanforderungen und die Gefahr von Entmischung des Betons, sollte Qualitätsbeton nicht mehr so transportiert werden. Neben Beton werden vor allem Asphaltbelag, verschiedene Granulate aber auch Kies und anderes Schüttmaterial transportiert. Für den Transport von Asphaltbelag gibt es spezielle Abdeckungen welche ein auskühlen auf längeren Transportdistanzen verhindert.

Fertigmodell mit montiertem und lackiertem HERPA-Modell mit aufgesetztem Silokipper SILOKI



ABMESSUNGEN SILOKI

L = 74.52 mm
B = 28.20 mm
H = 24.85 mm



FARBVARIANTEN

-51 Fertigmodell gelb



V1 / 01.09.2015

PRODUKTDATENBLATT

ARTIKEL NR.

1520 014 000

SCANIA 4achser mit Silokipper SILOKI

PRODUKTEFOTOS



Artikel 1520 014 000-51

GESTALTUNGSVORSCHLÄGE



Aufgebaut auf einem 4achser-Fahrgestell. Ideal für jede Strassenszene oder Baustelle.